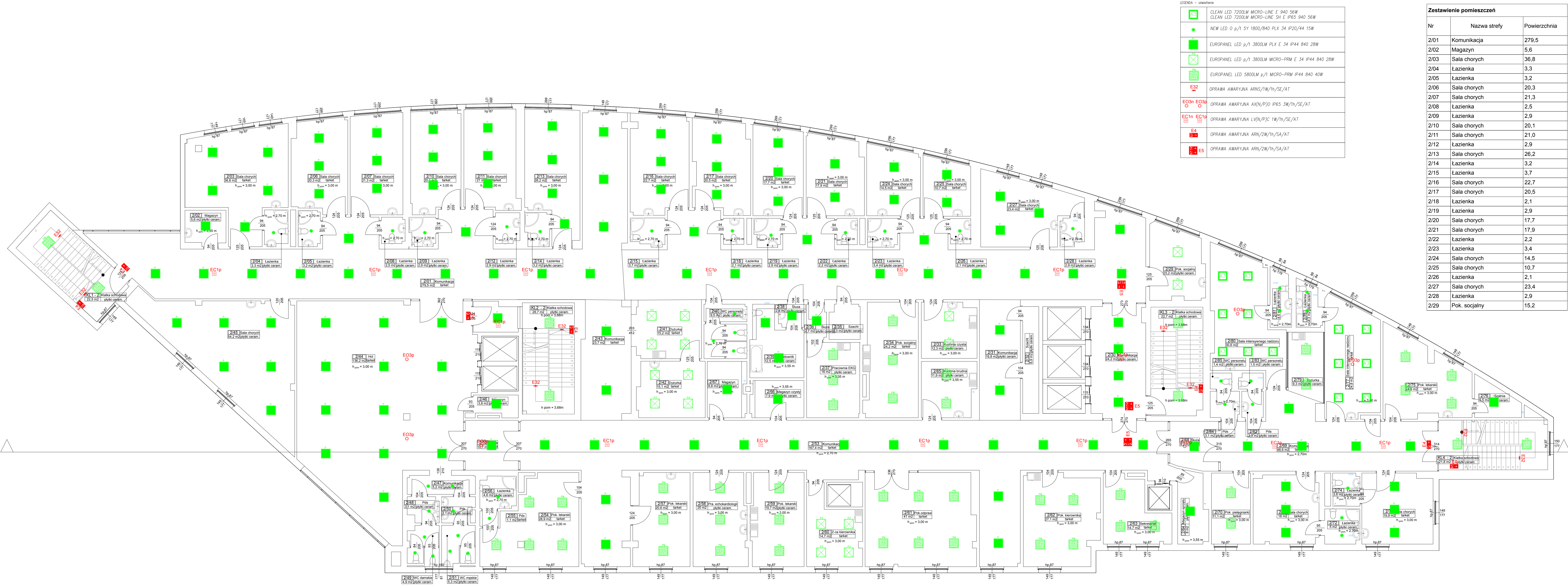


A1



LEGENDA - oświetlenie

	CLEAN LED 7200LM MICRO-LINE E 940 56W
	CLEAN LED 7200LM MICRO-LINE SH E IP65 940 56W
	NEW LED 0 p/1 5Y 1800/840 PLX 34 IP20/44 15W
	EUROPANEL LED p/1 3800LM PLX E 34 IP44 840 28W
	EUROPANEL LED p/1 3800LM MICRO-PRM E 34 IP44 840 28W
	EUROPANEL LED 5800LM p/1 MICRO-PRM IP44 840 40W
	OPRAWA AWARYJNA ARNS/1W/1h/SE/AT
	OPRAWA AWARYJNA AX(N/P)O IP65 3W/1h/SE/AT
	OPRAWA AWARYJNA LV(N/P)C 1W/1h/SE/AT
	OPRAWA AWARYJNA ARN/2W/1h/SA/AT
	OPRAWA AWARYJNA ARN/2W/1h/SA/AT

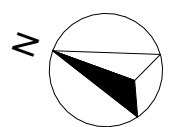
Zestawienie pomieszczeń

Nr	Nazwa strefy	Powierzchnia
2/01	Komunikacja	279,5
2/02	Magazyn	5,6
2/03	Sala chorych	36,8
2/04	Łazienka	3,3
2/05	Łazienka	3,2
2/06	Sala chorych	20,3
2/07	Sala chorych	21,3
2/08	Łazienka	2,5
2/09	Łazienka	2,9
2/10	Sala chorych	20,1
2/11	Sala chorych	21,0
2/12	Łazienka	2,9
2/13	Sala chorych	26,2
2/14	Łazienka	3,2
2/15	Łazienka	3,7
2/16	Sala chorych	22,7
2/17	Sala chorych	20,5
2/18	Łazienka	2,1
2/19	Łazienka	2,9
2/20	Sala chorych	17,7
2/21	Sala chorych	17,9
2/22	Łazienka	2,2
2/23	Łazienka	3,4
2/24	Sala chorych	14,5
2/25	Sala chorych	10,7
2/26	Łazienka	2,1
2/27	Sala chorych	23,4
2/28	Łazienka	2,9
2/29	Pok. socjalny	15,2

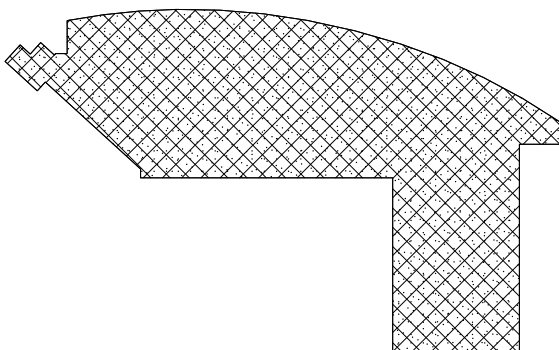
Zestawienie pomieszczeń

Nr	Nazwa strefy	Powierzchnia
2/30	Komunikacja	24,6
2/31	Komunikacja	19,8
2/32	Szacht	6,9
2/33	Kuchnia czysta	12,3
2/34	Pok. socjalny	24,2
2/35	Szacht	4,4
2/36	Śluza	2,7
2/37	Pracownia EKG	16,0
2/38	Śluza	2,5
2/39	Brudownik	12,5
2/40	WC personelu	9,5
2/41	Dyżurka	15,2
2/42	Dyżurka	15,1
2/43	Komunikacja	23,7
2/44	Hol	136,6
2/45	Sala chorych	54,2
2/46	Magazyn	3,8
2/47	Komunikacja	5,2
2/48	Pds	3,1
2/49	WC damskie	4,9
2/50	Pds	3,1
2/51	WC męskie	5,3
2/52	Śluza	10,7
2/53	Komunikacja	167,5
2/54	Pok. lekarski	28,9
2/55	Pds	1,1
2/56	Łazienka	4,6
2/57	Pok. lekarski	20,6
2/58	Pra. echokardiologii	20,0
2/59	Pok. lekarski	19,7
2/60	Z-ca kierownika	14,7
2/61	Pok. odpraw	41,0
2/62	Pok. kierownika	27,1
2/63	Sekretariat	14,7
2/64	Magazyn sprzętu	8,0
2/65	Kuchnia brudna	11,9
2/66	Magazyn czysty	7,9
2/67	Magazyn	8,8
2/68	Śluza	9,2
2/69	Komunikacja	48,6
2/70	Pok. pielęgniarki	11,1
2/71	Sala chorych	18,0
2/72	Łazienka	5,1
A1/73	Sala chorych	19,9
2/74	Łazienka	3,6
2/75	Pok. lekarski	24,9
2/76	Szatkia	5,5
2/77	Sala intensywnego nadzoru	24,8
2/78	Łazienka	4,3
2/79	Dyżurka	9,3
2/80	Sala intensywnego nadzoru	30,6
2/81	Łazienka	4,6
2/82	Pds	2,4
2/83	WC personelu	1,5
2/84	Pds	3,2
2/85	WC personelu	1,4
KL.1 - 2	Klatka schodowa	22,5
KL.2 - 2	Klatka schodowa	28,7
KL.3 - 2	Klatka schodowa	22,8
KL.4 - 2	Klatka schodowa	21,8
		1 747,3 m²

RZUT II PIĘTRA



SCHEMAT BUDYNKU



UWAGA:
1. Z uwagi na specyfikację obiektu użytkowanego, w przypadku dodatkowych prac zawartych w przedmiotowym zakresie prac projektowych wymagana jest konsultacja z inwestorem i autorem projektu.
2. Wszelkie przyjęte w fazie realizacji zamierzenia rozwiązania techniczne, technologiczne i estetyczne będące kompromisem i zabezpieczają z audytem niniejszego opracowania.
3. Niniejszy rysunek stanowi integralną część wieloetapowego projektu wykonawczego i należy rozpatrywać go łącznie z pozostałymi projektami branż.

Jednostka projektowa:

CANEA

CANEA Inżynieria i Komputery - Artur Pałkowski
25-035 Kielce, Al. Legionów 3/4
tel.: (41) 344-7000; fax: (41) 344-77-80; e-mail: biuro@canea.com.pl

inwestor:

WOJEWÓDZKI SZPITAL ZESPOŁOWY,
ul. Grunwaldzka 45, 25-736 Kielce

inwestycja:

TERMOBUDOWA OBIEKTÓW WOJEWÓDZKIEGO SZPITALA ZESPOŁOWEGO
W KIELCACH
KARDIOLOGIA

Adres obiektu:

działki nr ew. 390/13, obręb 015 1390/8 obręb 015
25-736 Kielce, ul. Grunwaldzka 45

Rozwaga:

A Branża: ELEKTRYCZNA

Data:

18-02-01 Rola: PROJEKT

FUNKCJA:

WYKONAWCZY

Projektował:

mgr inż. Janusz Włodan
nr upr. KL 242/89

Opracował:

Sprawił:

Tytuł:

Rzut II piętra
- OŚWIETLENIE

Skala:

1:100

Rys:

ELE-04